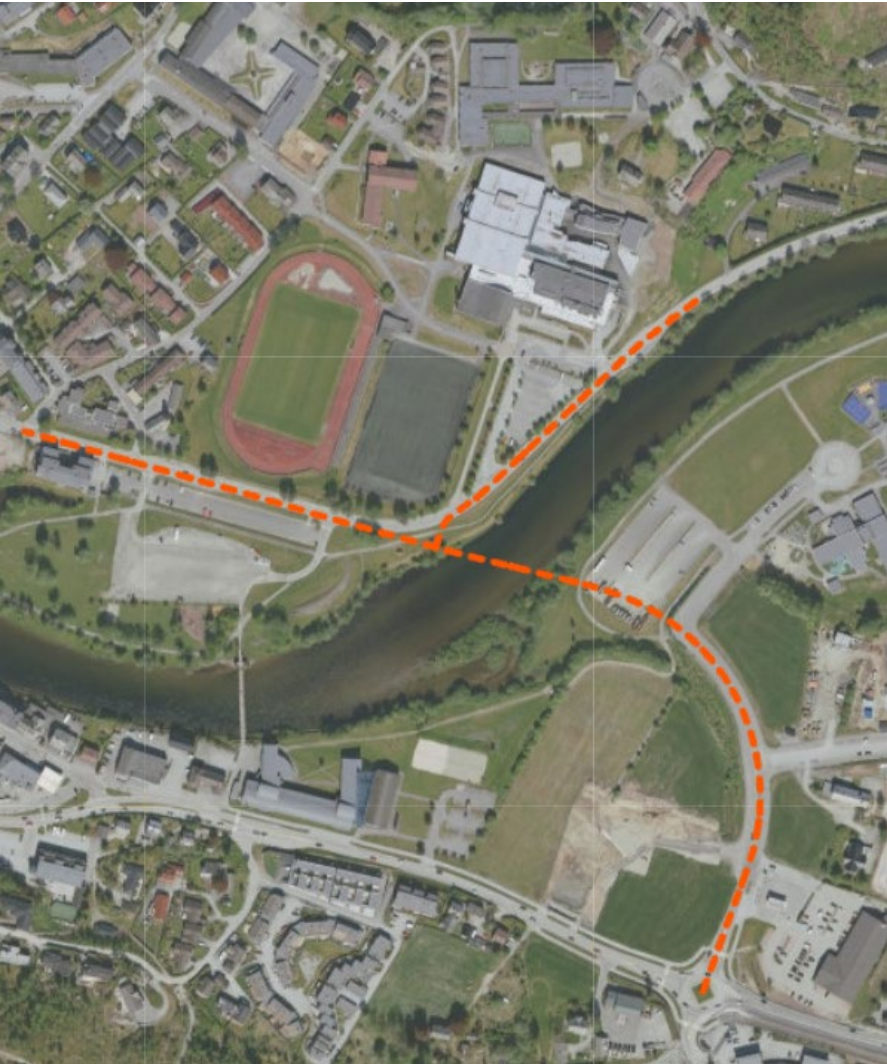


To alternativ

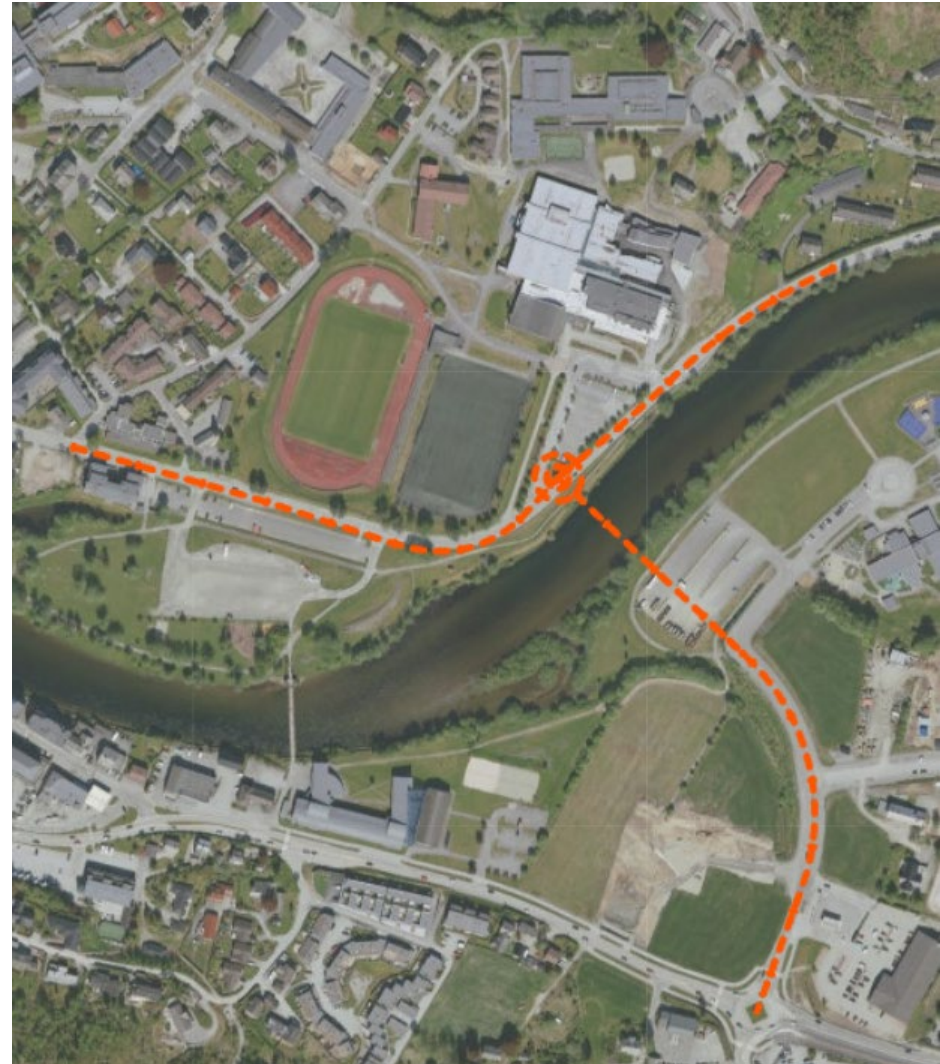


Statens vegvesen

T-kryss



Rundkøyring



Rammer



Statens vegvesen

- Unngå skulpturen Laksen
- Unngå kunstgrasbana og friidrettsbana
- Utforming som gate (jf. vegnormal N100)
- Fartsgrense 40 km/t
- Området er utsett for flom
 - Ikkje forverre flomsituasjonen i Førde
 - Angedalsvegen og bru går klar av 200-års-flom
- Unngå langvarig arbeid ute i elva

Tiltak 1

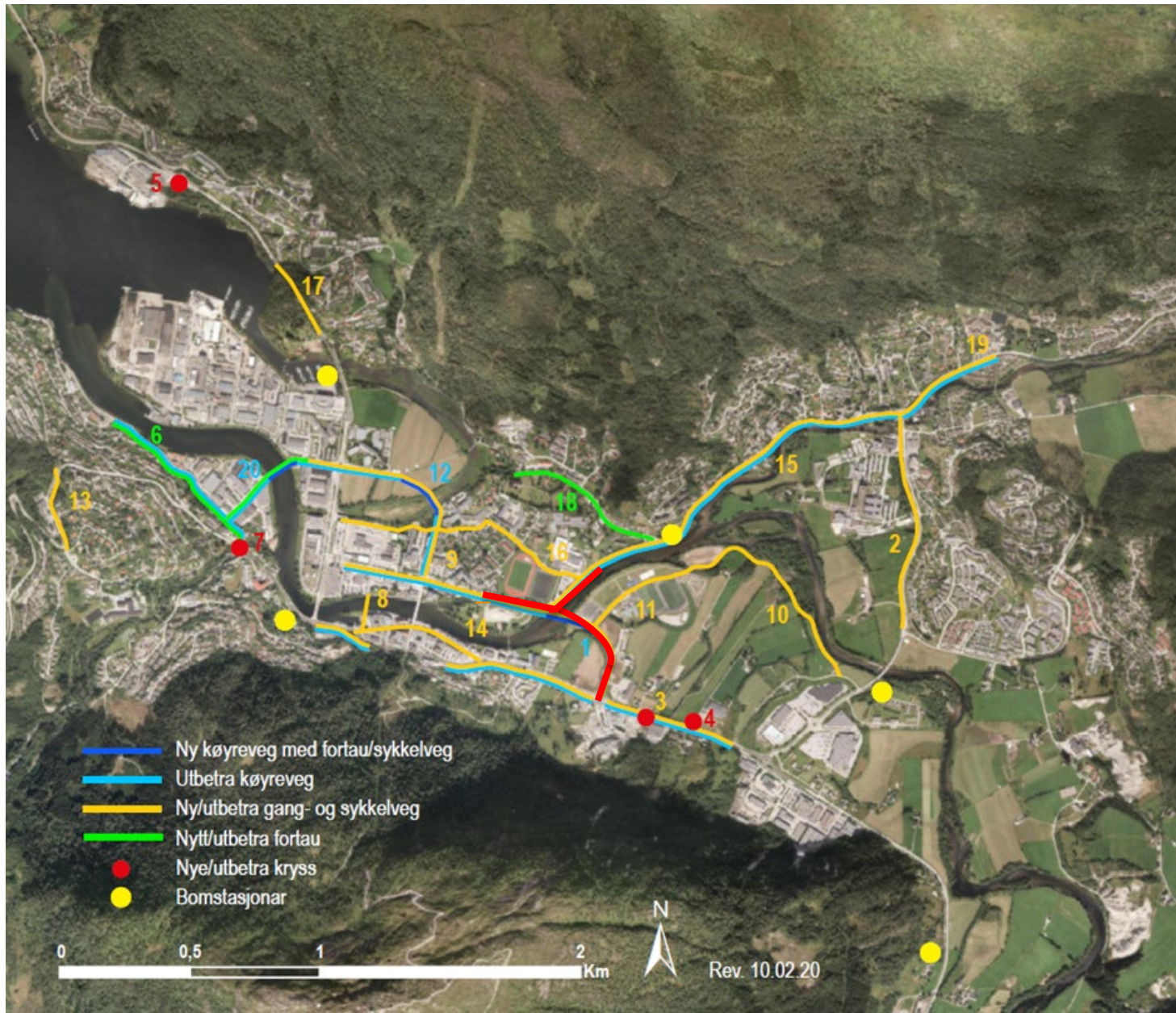


Statens vegvesen

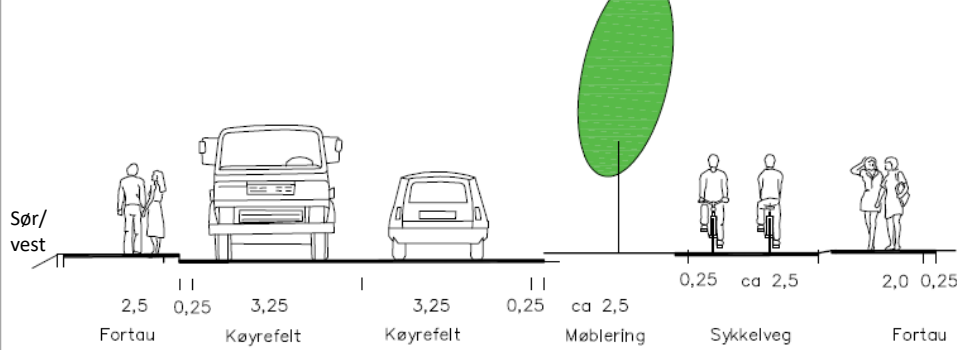
Heng saman med tiltak:

- 5** (Angedalsvegen)
- 9** (Angedalsvegen-Storehagen)
- 3 og 14** Hafstadvegen/E39
- 16** GS Førdehuset - Naustdalsvegen
- 10** GS Hafstadparken

- Lokalisering av sykkelveg og fortau
- Standard

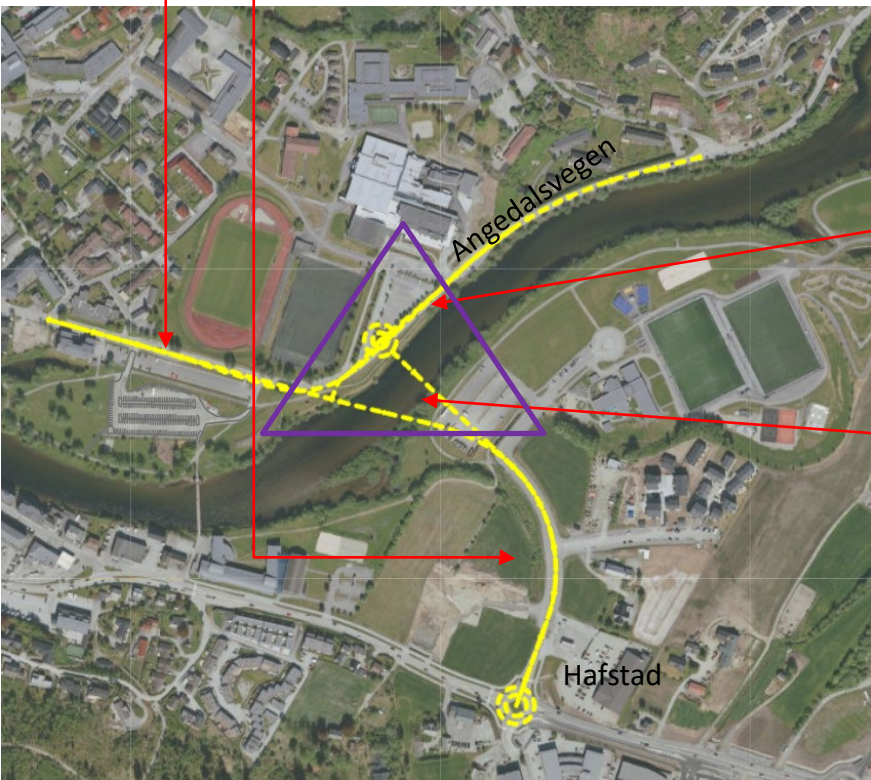


Ved Festplassen og Hafstadreina

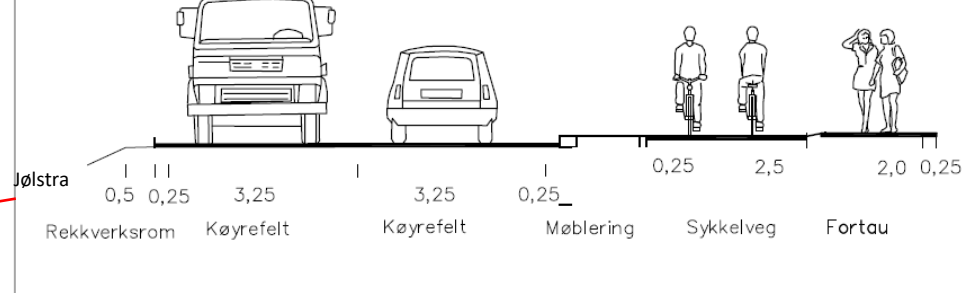


Gate tilpassa busstrafikk

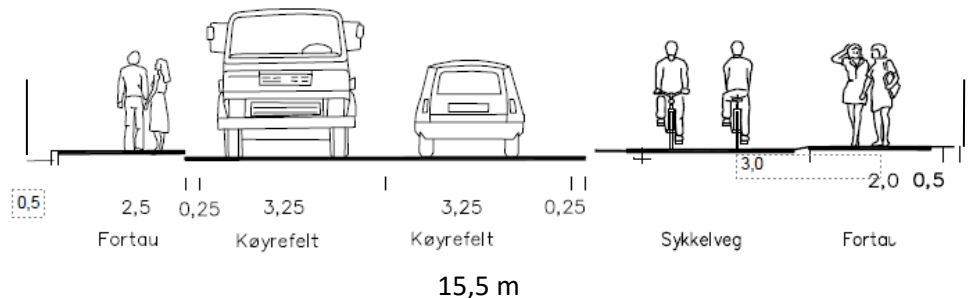
- Gjennomgåande sykkelveg med fortau
- nordsida av Angedalsvegen
- på austsida av Hafstadreina



Angedalsvegen aust for nytt kryss



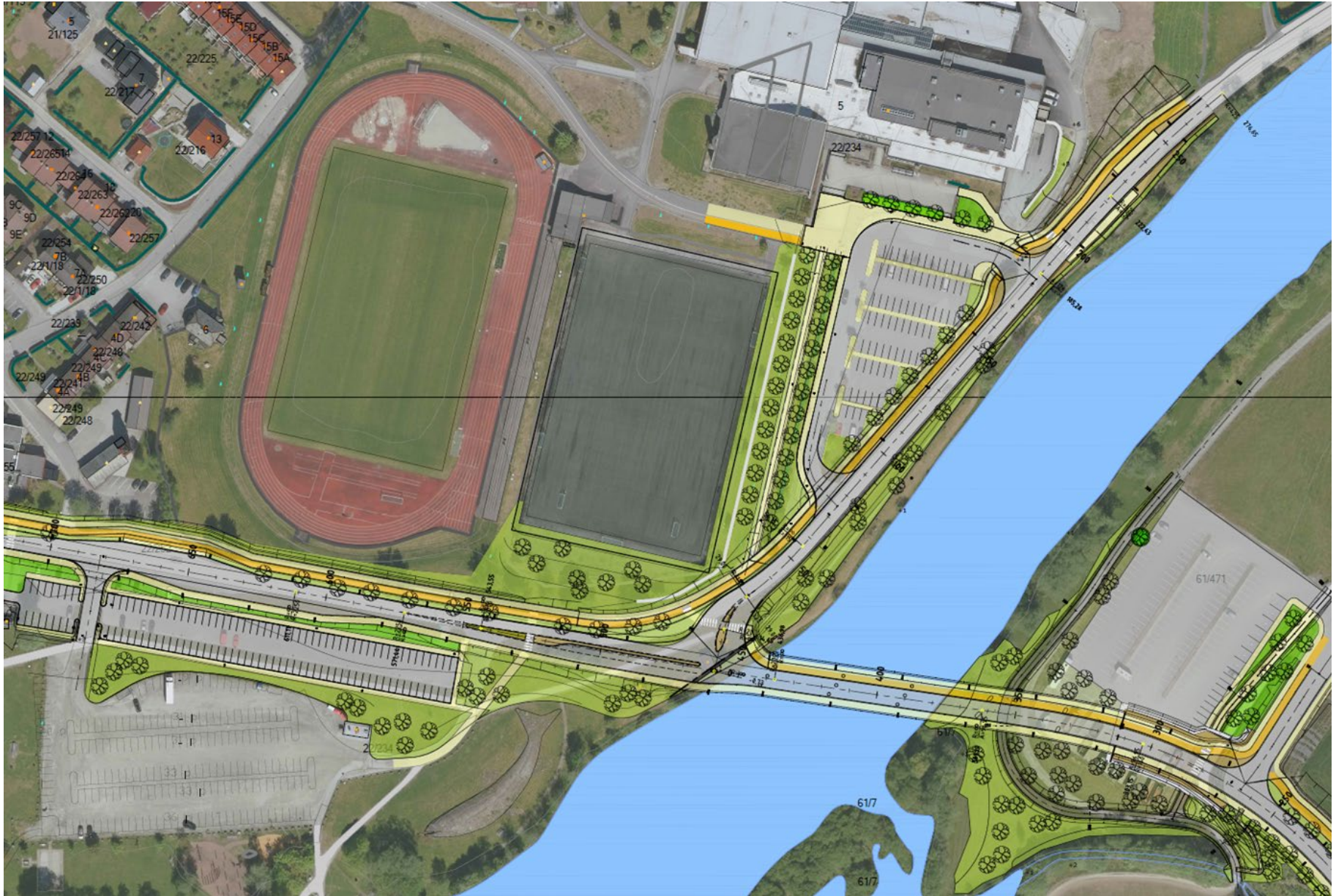
Bru



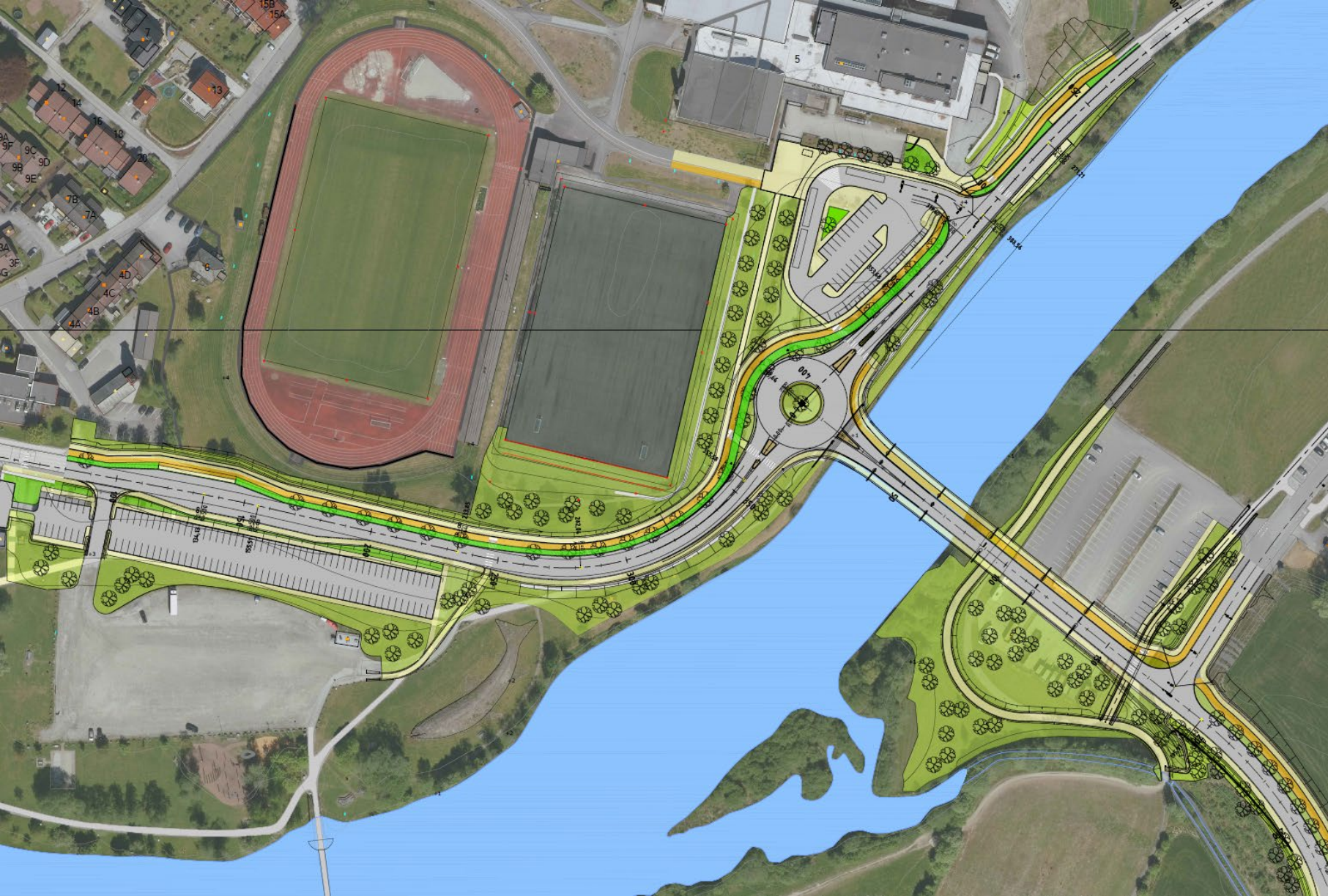
T-kryss



Statens vegvesen



Rundkøyring





Illustrasjoner

- [T-kryss](#)
- [Rundkøyring](#)

Trafikk og trafikktryggleik

- Trafikk
- Framkomst
- Mjuke trafikantar
- Trafikktryggleik

T-kryss

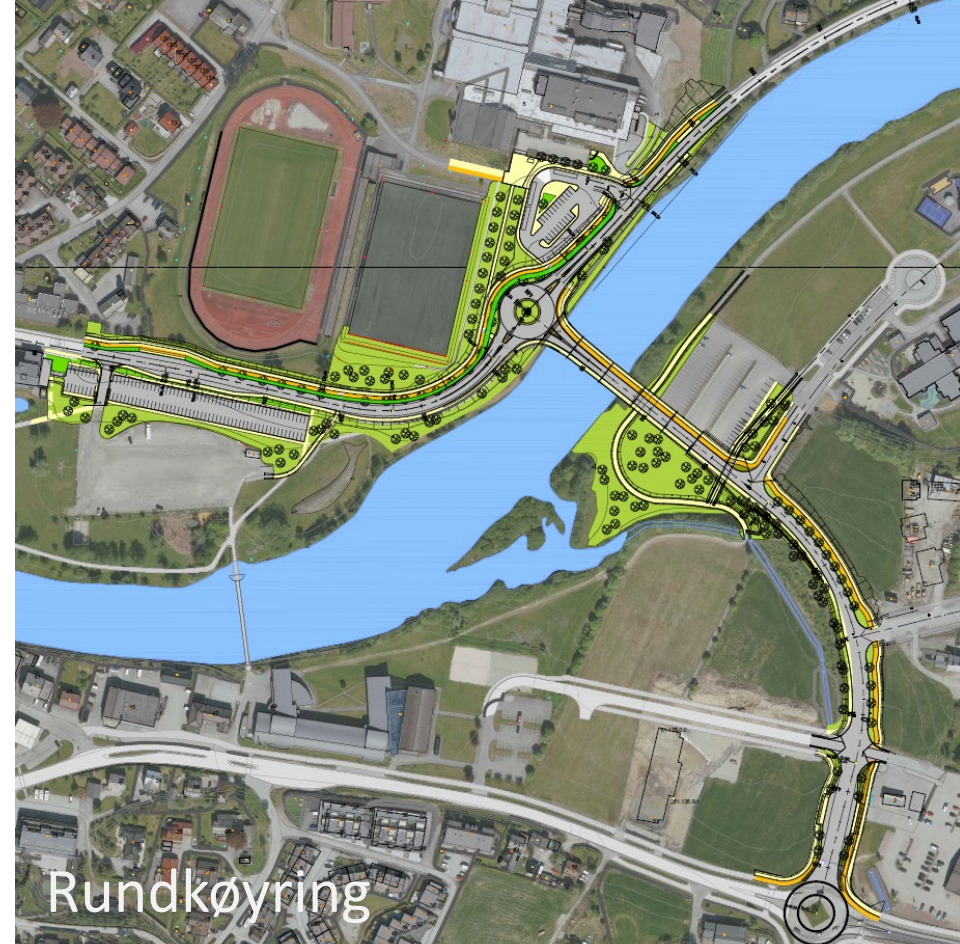
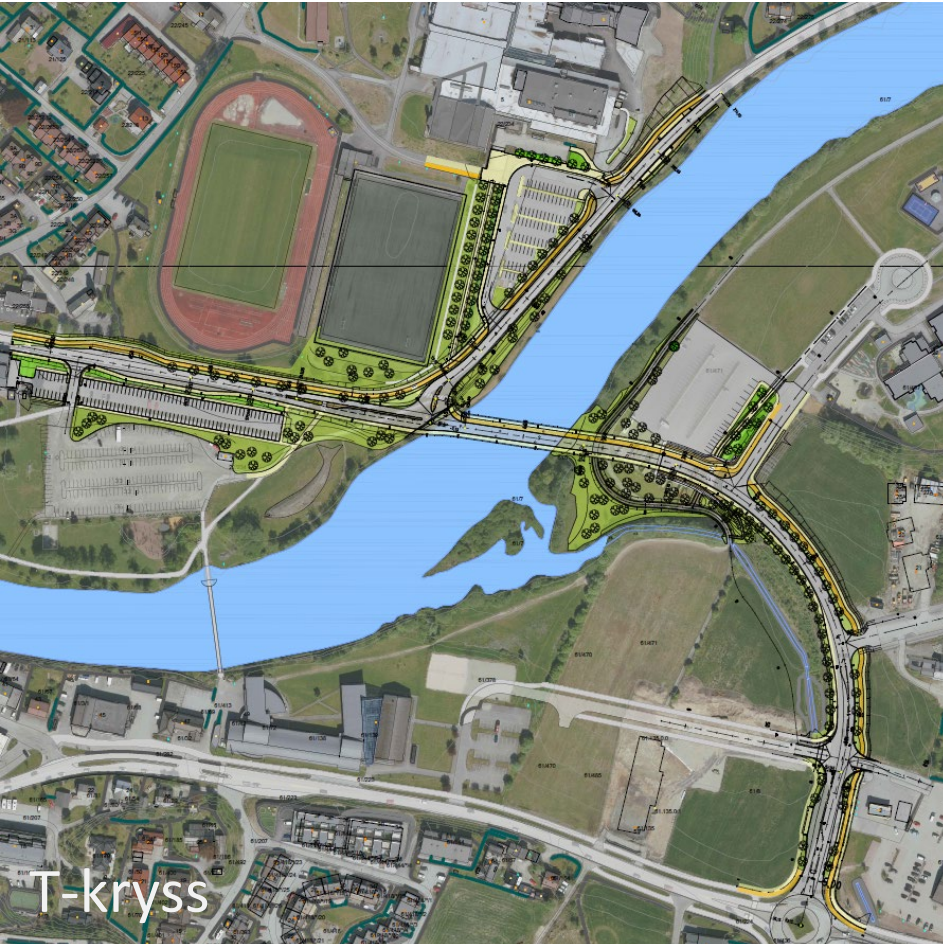
Fordel for køyrande mellom E39 og sentrum
Vikeplikt om ein kjem frå Angedalen/Førdehuset
Kortare med mellom Hafstadparken og Storehagen



Statens vegvesen

Rundkøyring

God trafikkflyt for alle armar
Mjuke trafikantar – kortare veg mellom Hafstadparken og Førdehuset/tiltak 16.
Berre ein tilkomst kryssar sykkelvegen ved Førdehuset



Bru



Statens vegvesen

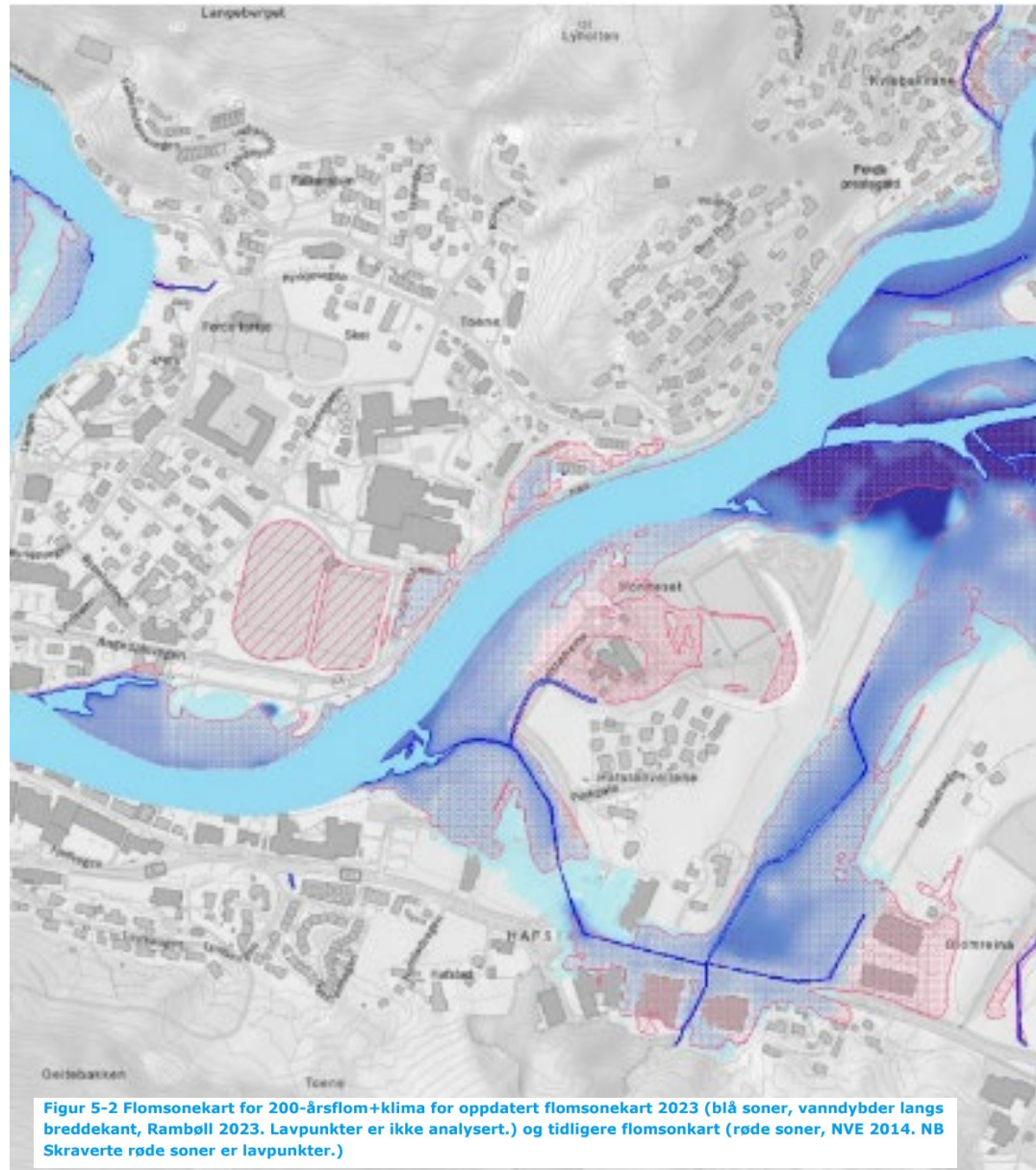
- Bør unngå langvarig arbeid ute i elva – særleg i den djupaste delen som ligg nærmast Angedalsvegen
- Krysset i Angedalsvegen ligg kloss i Jølstra
- Vi har vist ei enkel betongplatebru
- Fundamentert på stålørørspålar som vert ført opp i bruplata (i elva)
- 3 pålar i kvar akse som må ta opp vekta av brua – avgrensar kor brei brua kan vere (unngå krysset ute på brua)
- Breidde 15,5 m
- Underkant bru min. 0,5 m over nivå for 200-års flom (inkl. klimapåslag)



Flom



- Rundkøyring
 - Påverkar flomsituasjonen lite
- T-kryss
 - Påverkar flomsituasjonen i større grad
 - Knytt til plassering av bru nærmare flomløpet frå Hafstad
 - Testar avbøtande tiltak





Området ved Førdehuset

- I begge alternativ vert Angedalsvegen inkl. parkeringsplassen vert heva framfor Førdehuset pga. flaum
 - Færre høgdeskilnader
- Rundkøyring legg beslag på meir areal framfor Førdehuset enn T-kryss
- Med T-kryss får ein fleire vegar som kryssar sykkelvegen

- Innafor kvart alternativ kan ein sjå føre seg ulik utforming
- Alt etter kva ein vil legge vekt på (parkering, bussoppstilling, plass, estetiske kvalitetar osv.)

- Vi har **døme** i våre illustrasjonar

- Samarbeid med kommunen
- Behov for oppstilling av skulebussar ved Førdehuset



Skisser viser d me p  utforming av
parkeringsplass ved F rdehuset
– fleire alternativ finnes



Hevar Angedalsvegen og
plassen ved F rdehuset i begge
alternativ



T-KRYSS

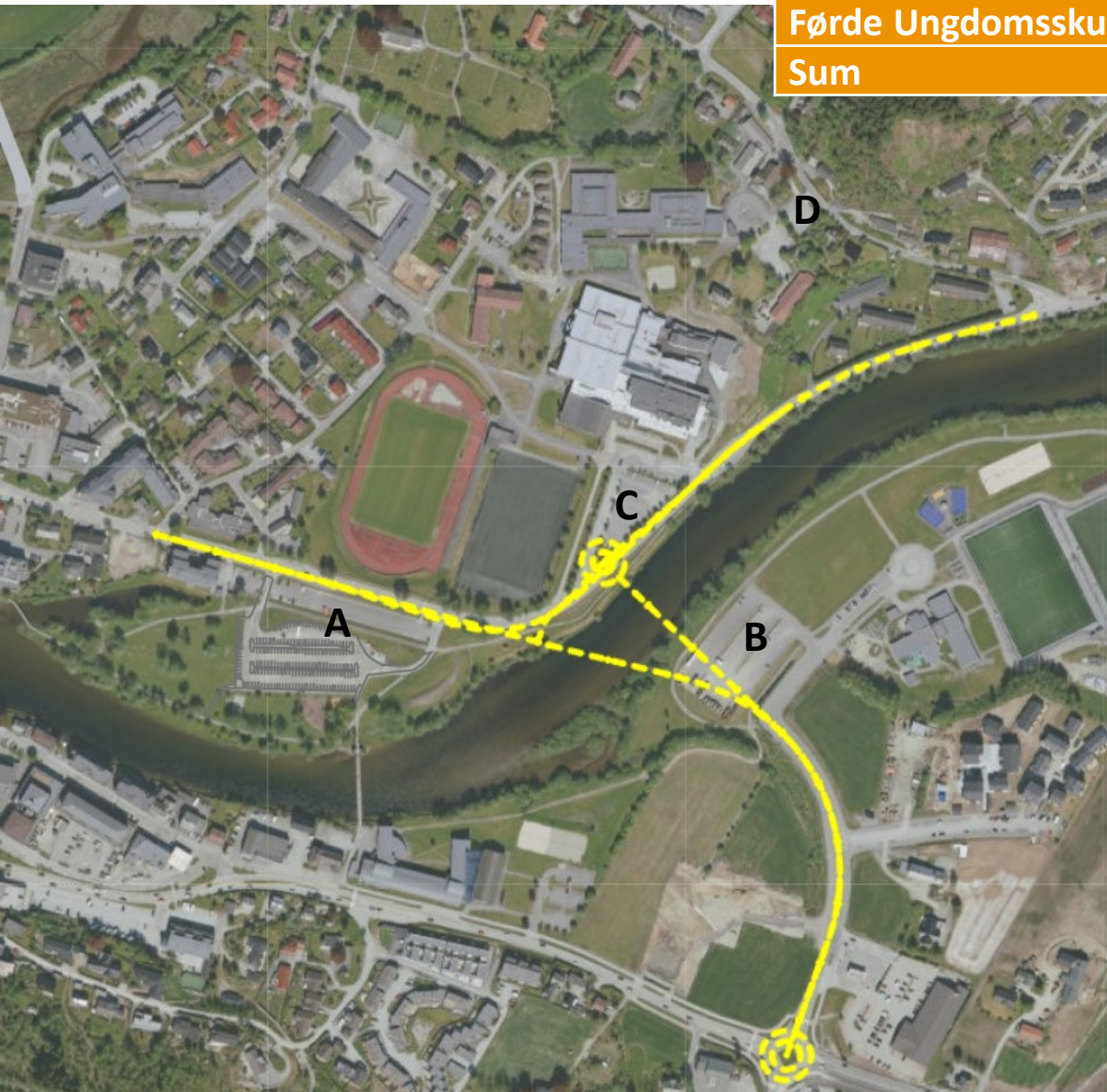
Døme skisser



RUNDKØYRING

Parkering

	I dag	T-kryss alt. 10	Rundkøyring alt. 13
Festplassen (A)***	318	318	318
Hafstadparken (B)	190**	145	125
Førdehuset (C)	103	50-70*	25-35*
Førde Ungdomsskule (D)	50	50	50
Sum	661	563-583*	518-528*



- T-kryss plass til fleire parkeringsplassar i Hafstadparken og framfor Førdehuset
- Rundkøyring gir kortare veg frå parkeringsplassen i Hafstadparken til Førdehuset

*Talet på parkering framfor Førdehuset er og avhengig av korleis ein vel å utforme plassen og kor stor plass ein skal sette av til bussoppstilling.
Kan i tillegg tillate parkering på bussoppstillinga på kveldstid, som i dag.

**158 som er i bruk som parkering, resterande er lager for anleggsmaskiner

Kulturarv – omsynssoner kulturmiljø

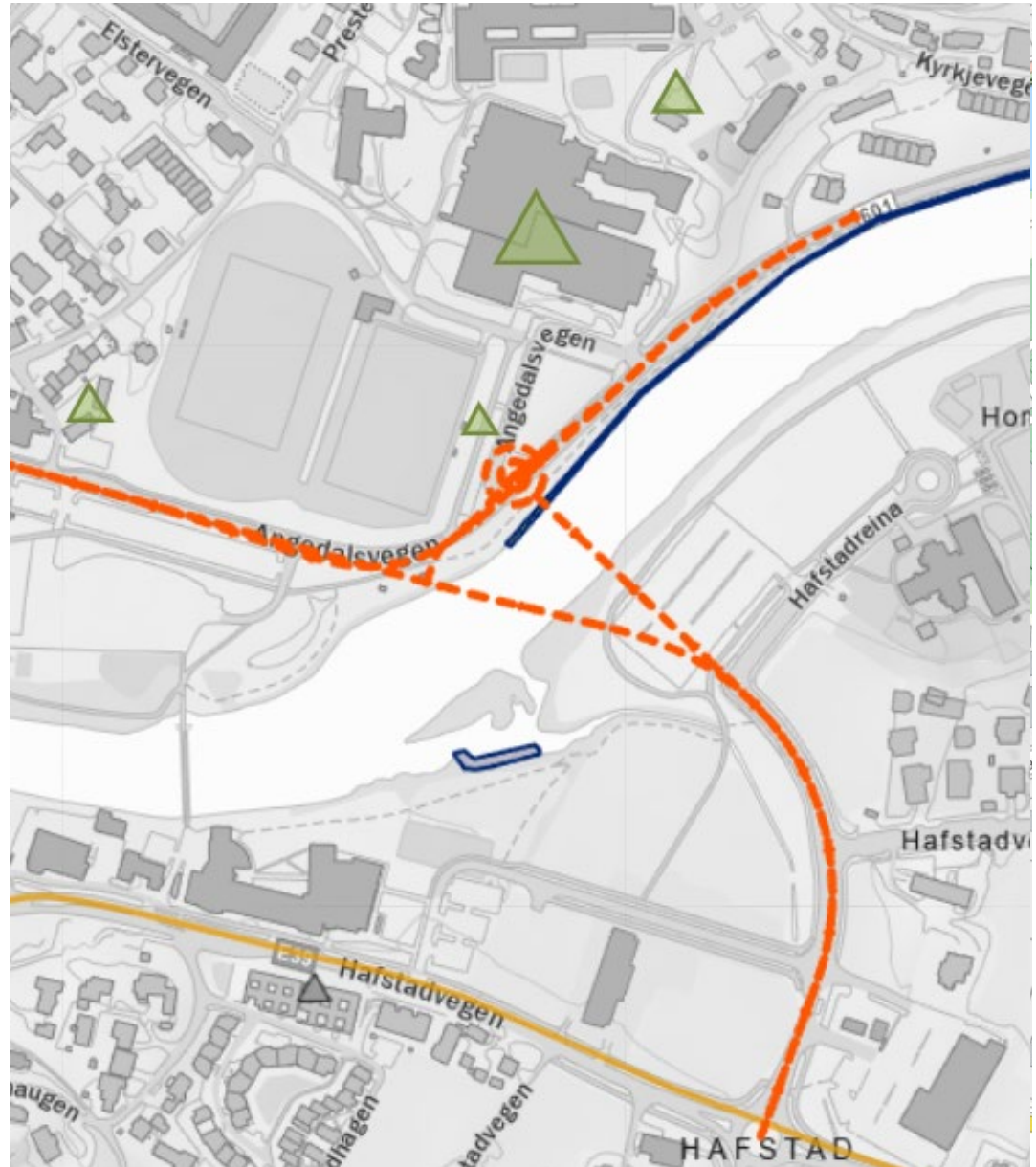


Statens vegvesen

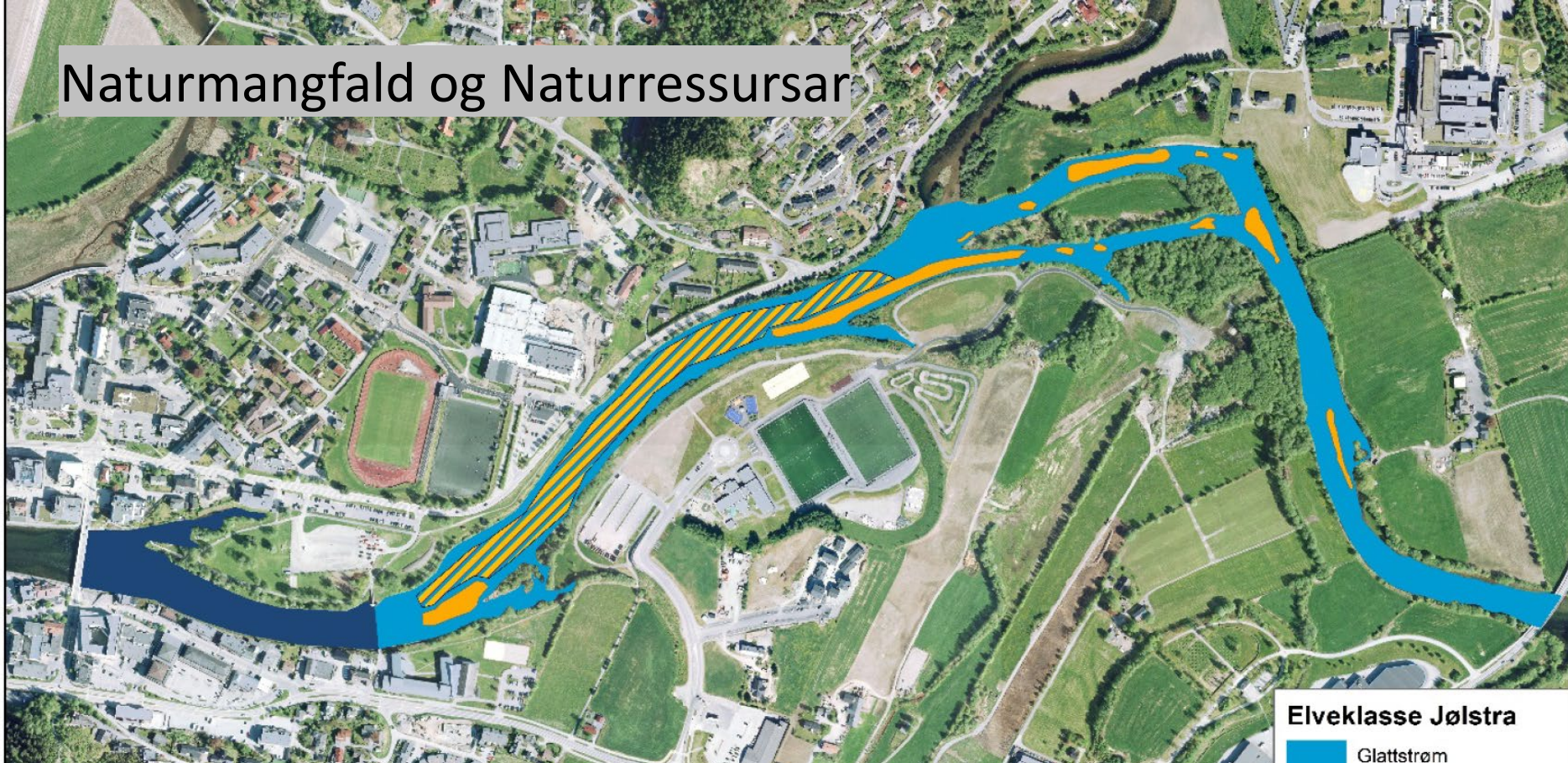
- Rundkøyring berører i større grad statleg listeført elveforebygging langs Jølstra
- Pardegata - berørt i begge alt.
- Utviding av Angedalsvegen ved gml. brannstasjonen

● Omsynssoner vist med skarvur

- H570_2 Skei/Toene
- H570_9 Hagebyen
- H570_15 Brannstasjonen - Angedalsvegen
- H570_16 Førdehuset med pardegata
- H570_27 Landabryggja, Hafstad
- H570_29 Forbygging i Jølstra



Naturmangfold og Naturressursar



Naturverdiane er knytt til elva og det elvenære området

- Laks- og sjøaure
- Austsida – område med naturleg elvebreidd og høg vegetasjon, flaummark og elveloner. Bekken frå Hafstadvellene renn ut i Jølstra- potensielt oppvekstområde for fiskeyngel, og viktig for fugl.
- Brua i seg sjølv treng ikkje vere negativ for oppvekstforholda, god anleggsgjennomføring er viktig for å unngå skade.

Fiske – negativt med bru og fundament i elva

Rundkøyring har større avstand til urørt naturområde og viktig gyteområde, kortare anleggstid og færre fundament i elva.



Gabrielsen m. fl. NORCE LFI, 2019:
<https://www.vegvesen.no/vegprosjekter/prosjekt/fordepakken/nyhetsarkiv/har-kartlagt-konsekvensar-for-fisken-ved-utfylling-og-bruer-i-fordepakken/>

Landskap

- Begge alternativa oppgraderer området framfor Førdehuset og har plass til eit attraktivt park og/el. plass ved Førdehuset
- **Rundkøyring**
 - Positivt med bru som kryssar vinkelrett over elva
 - Større plass til naturområde sør for brua på Hafstadsida
 - Rundkøyringa kan markere starten på sentrum
 - Større avstand til «Laksen»
 - Plassen framfor framfor Førdehuset kan bli mindre dominert av parkeringsareal
- **T-kryss**
 - Bru som skråar over elva gir meir landevogspreg enn rundkøyring.
 - Større avstand mellom Førdehuset og ny bru
 - Mindre arealbeslag ved Førdehuset gir større rom for utforming av plassen



Takk for meg



Statens vegvesen

